



How to make interactive reports

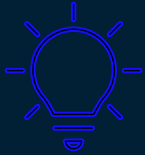
Pia Rønnevik, Customer Success Manager, FANS Norway

Email: pia.roennevik@sas.com



What to think of

Focus on a single idea



Limit the number of objects



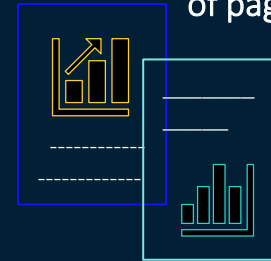
Stands on its own



Use hidden pages to provide details

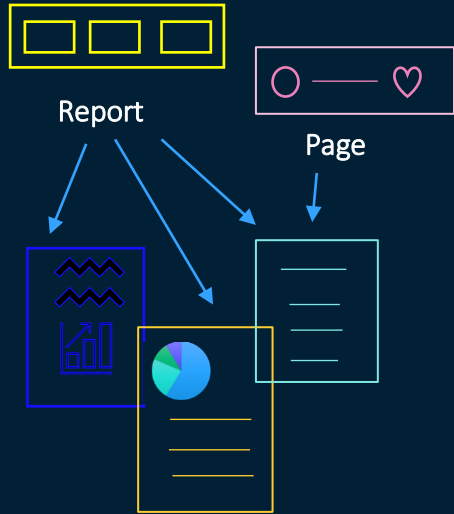


Limit the number of pages

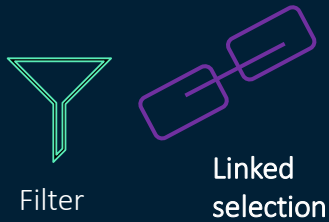


Filtering Data

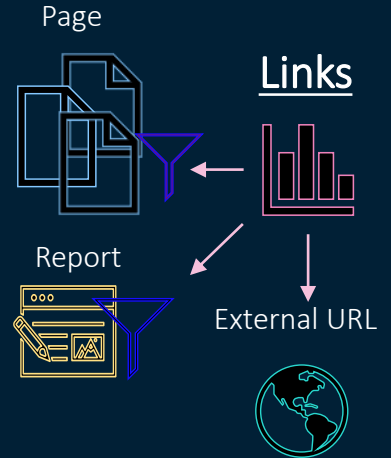
Prompts



Actions



Links



Report/Page Prompts can use different controls:

List: A list control enables a viewer to select one or more category values from a list.

Slider: A slider control enables a viewer to move a selector horizontally or vertically to select a single value or a range of values. A slider control accepts only date time or measure data items.

Button bar: A button bar control displays buttons, which represent a narrowed scope of data, in a horizontal or vertical layout. A report viewer can select a button to filter a list of category values.

Drop-down list: A drop-down list control enables a viewer to select an item from a list of category values.

Text input: A text input control enables a viewer to enter text in a field to filter the list of category values.

Adding Actions to a page



Linked selection: A linked selection action enables you to show the same data highlighted simultaneously in two or more tables, graphs, or controls on the same page. The data for the linked selection action has the same appearance in each object, which makes the data easily apparent to report viewers.



Filter: A filter action enables you to restrict the data displayed in other objects on the page. A viewer can select a subset of data in the source object and see the restricted data for any target objects.

Links in a report

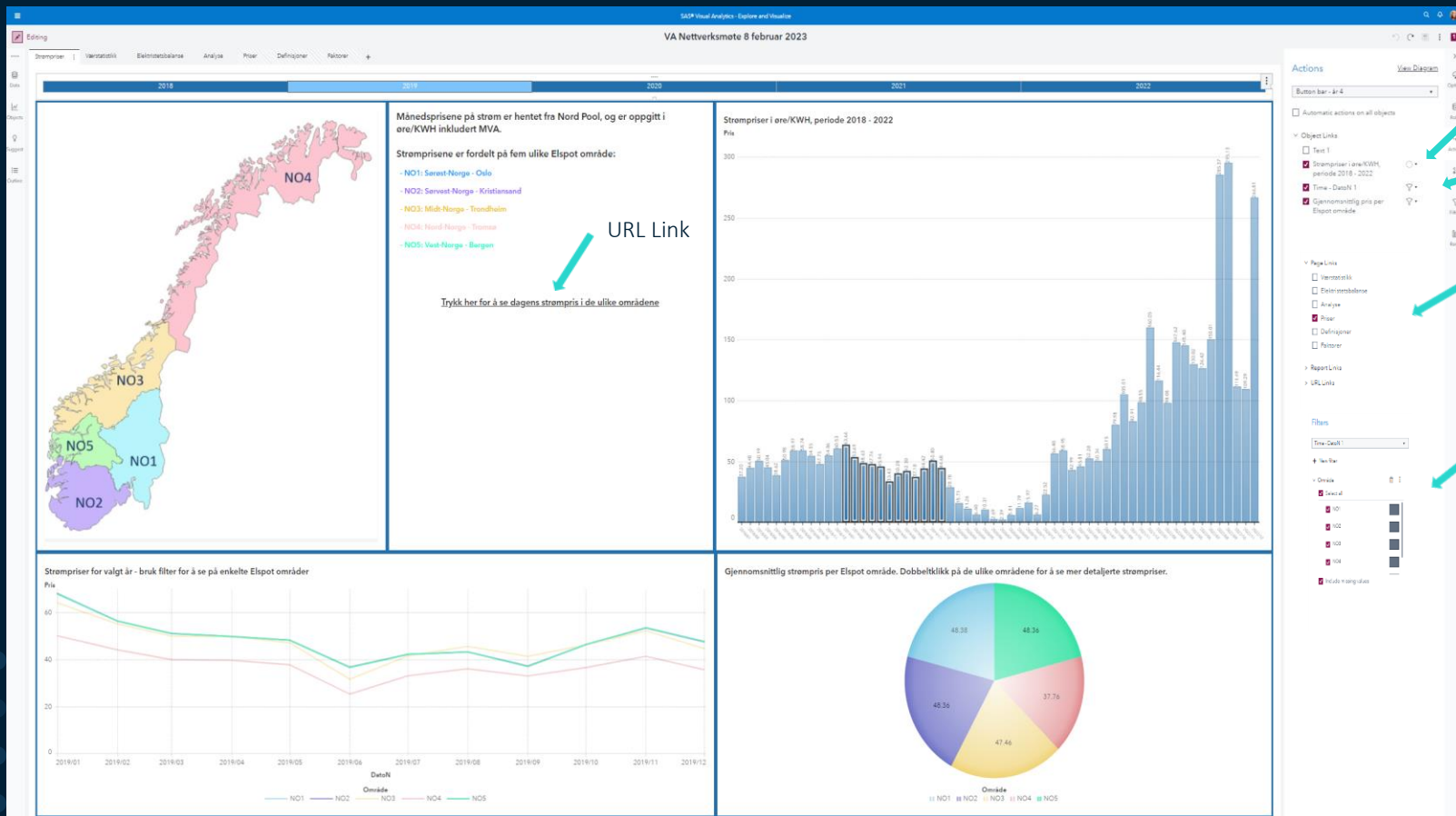
Page Links: Linking has elements of both a filter and an action. A page that is the target of a link is filtered by the values selected in the linked report object. If the source and the target use the same data source, an automatic filter is passed through the link. If the source and the target use different data sources, you have the ability to map data sources, so a filter is passed through the link.

Report Links: If the destination report contains multiple pages, then when you define the link , you can choose the initial page of the destination report that opens first.

URL Links: You could add URL Links to an object, and you can specify additional parameters to pass a data item value to the URL



DEMO



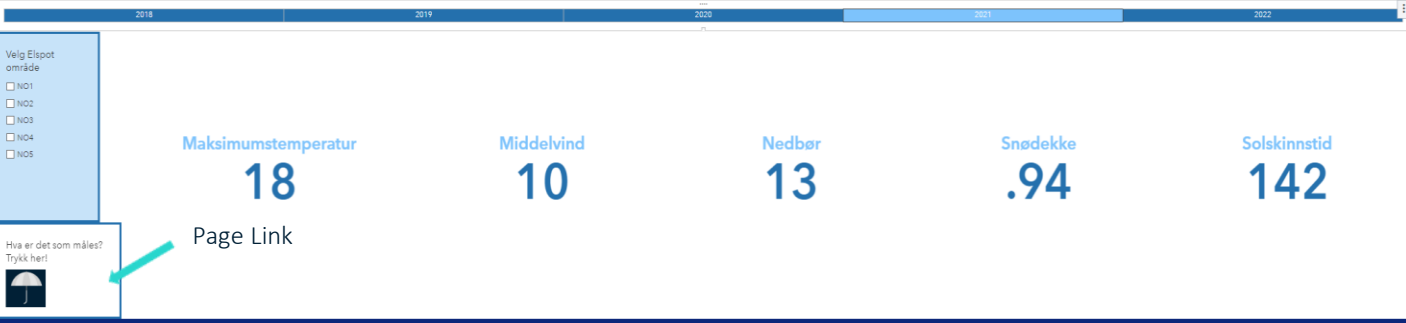
Actions:

Linked selection

Filter

Page Link to hidden page

Object filter



Maksimumstemperatur

18

Middelvind

10

Nedbør

13

Snedekke

.94

Solskinntid

142

Page Link

Dato#N	Område	Maksimumstemperatur	Middelvind	Nedbør	Snedekke	Solskinntid
2021/08	NO1	25.3	11.1	4	0	237.7
2021/02	NO1	12.4	8.1	6	3	110.9
2021/04	NO1	18.2	10.7	3	0	204.2
2021/09	NO1	26	7.2	7	0	133.7
2021/05	NO1	26	10.9	15	0	194.5
2021/06	NO1	26	10	5	0	261
2021/01	NO1	4.5	11.1	8	4	87.2
2021/10	NO1	14.8	8.4	12	0	101.5
2021/12	NO1	8.2	7.1	10	4	50.2
2021/03	NO1	18.6	9.2	5	2	168.8
2021/11	NO1	15.1	6	8	0	65.5
2021/07	NO1	30.2	8.2	11	0	200.2
2021/11	NO2	14.7	9.8	15	0	39.2
2021/09	NO2	27.7	10.2	0	0	147.7
2021/03	NO2	17.9	9.6	6	0	209.1
2021/06	NO2	25.2	9.8	5	0	272.3
2021/05	NO2	24.7	9.7	18	0	193.3
2021/12	NO2	10.2	8.1	16	1	54.8
2021/02	NO2	16.3	9.1	10	2	81.3
2021/08	NO2	25.1	8	9	0	277.7
2021/10	NO2	15.4	12	1	0	65.8
2021/01	NO2	4.6	11	10	0	77.5
2021/07	NO2	29.1	9.3	7	0	256.2
2021/04	NO2	15.9	12	4	0	323.2
2021/06	NO3	29.7	2.9	10	0	236.8
2021/03	NO3	12.7	7.1	17	2	92.8
2021/11	NO3	13.7	5.4	18	1	41.3
2021/01	NO3	5.3	5.6	8	4	66.7
2021/10	NO3	18.4	4.2	21	0	53.4
2021/05	NO3	22.5	4.9	7	0	287.9
2021/12	NO3	9.6	5.1	13	3	24.1
2021/09	NO3	19.7	4.9	15	0	101.3
2021/08	NO3	27.3	4.5	10	0	188.1
2021/04	NO3	16.6	5.1	16	2	171.6
2021/02	NO3	11.3	5.3	6	4	98.7
2021/07	NO3	23.6	3.9	10	0	252.3

Actions

Button bar - år 1

- Automatic actions on all objects
- Object Links
 - List - Område 1
 - Key value - Maksimumstemperatur 1
 - Key value - Middelvind 1
 - Key value - Nedbør 1
 - Key value - Snedekke 1
 - Key value - Solskinntid 1
 - List table - Dato#N 2

Actions

Filter

Actions

List - Område 1

- Automatic actions on all objects
- Object Links
 - Button bar - år 1
 - Key value - Maksimumstemperatur 1
 - Key value - Middelvind 1
 - Key value - Nedbør 1
 - Key value - Snedekke 1
 - Key value - Solskinntid 1
 - List table - Dato#N 2

Filter

Selected display filter

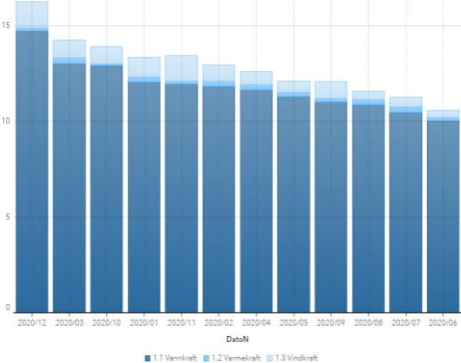
Strømpriser | Værstastikk | **En** | Balanse | Analyse | Priser | Definisjoner | Faktorer

Filters: 2022

2018 | 2019 | 2020 | 2021 | 2022

Produksjon av elektrisk kraft

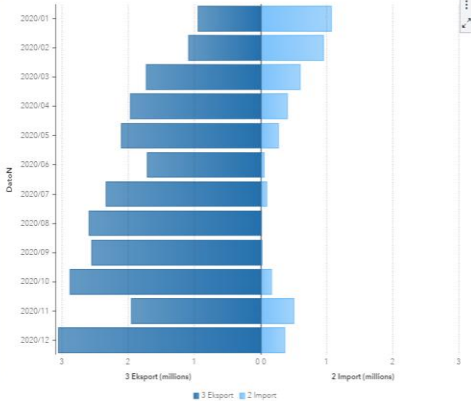
1.1 Vannkraft / 1.2 Varmekraft / 1.3 Vindkraft (millions)



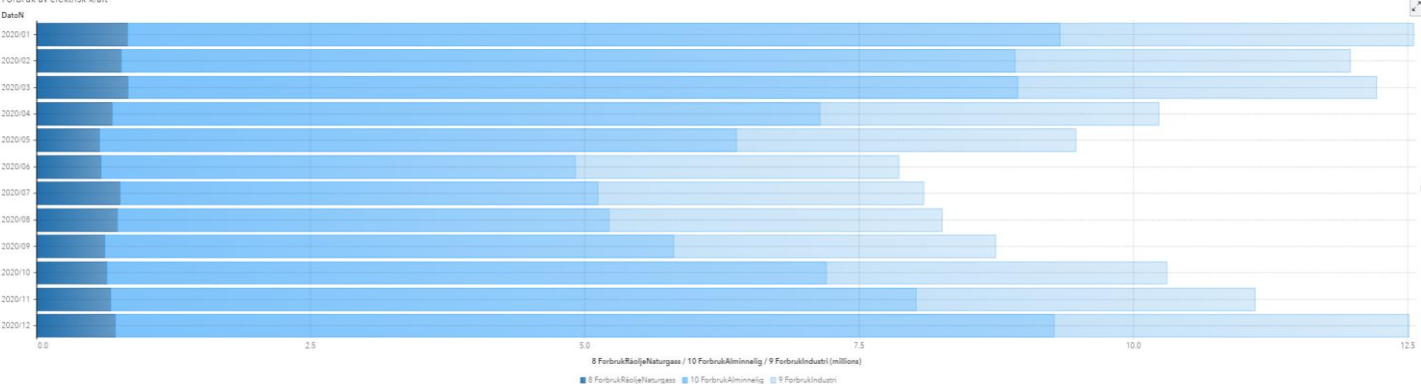
Produksjon og forbruk av elektrisitet MVH er hentet fra Elektrisitetsbalansen til SSB:

- 1 Total produksjon
 - 1.1 Vannkraft
 - 1.2 Varmekraft
 - 1.3 Vindkraft
- 2 Import
- 3 Eksport
- 4 Bruttoforbruk
- 5 Pumpekraftforbruk
- 6 Tap i linjenettet
- 7 Nettoforbruk
- 8 ForbrukRøkkeNaturgass: Forbruk i utvinning av røkke og naturgass
- 9 ForbrukIndustri: Forbruk i kraftintensiv industri
 - 9.1 ForbrukPapir: Forbruk i produksjon av papirmasse, papir og papp
 - 9.2 ForbrukKjemiskevarer: Forbruk i produksjon av kjemiske råvarer
 - 9.3 ForbrukMetall: Forbruk i produksjon av jern, stål og ferro
 - 9.4 ForbrukAndreMetaller: Forbruk i produksjon av aluminium og andre metaller
- 10 ForbrukAlminnelig: Forbruk i alminnelig forsyning

[Sjekk statistikken her.](#) URL Link



Forbruk av elektrisk kraft



Actions

Bar - DataN 2

- Automatic actions on all objects
 - One-way filters
 - Display filter breadcrumb
- Page Links
 - Strømpriser
 - Værstastikk
 - Analyse
 - Priser
 - Definisjoner
 - Faktorer
- Report Links
- URL Links

Actions:
Filter



Eding | Strømpriser | Værstatistikk | Elektronisbalanse | Analyse | Priser | Definisjoner | Faktorer



Hør kan du sammenligne strømpriser med ulike faktorer som kan påvirke prisutviklingen:

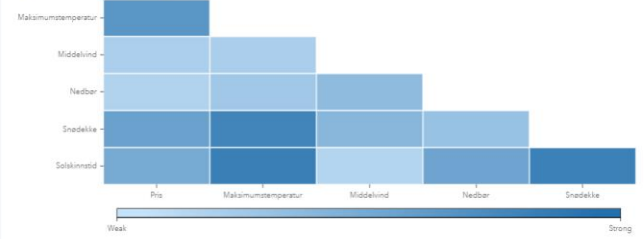
- Import og eksport er ikke mulig å se for de ulike Elspot områdene.
- Det er mulig at ulike vær faktorer influerer forskjellig i de ulike elspotområdene.
- Produksjon og forbruk er ikke mulig å se for de ulike Elspot områdene.

Hvilke faktorer som kan påvirke utviklingen av strømpriser?
[Trykk her!](#) Page Link

Velg Elspot område her - filtrerer variable fra værstatistikken

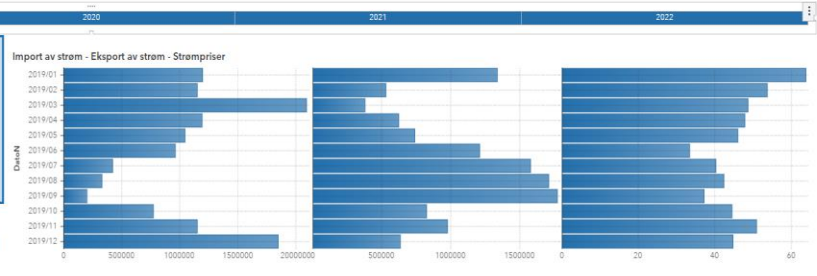
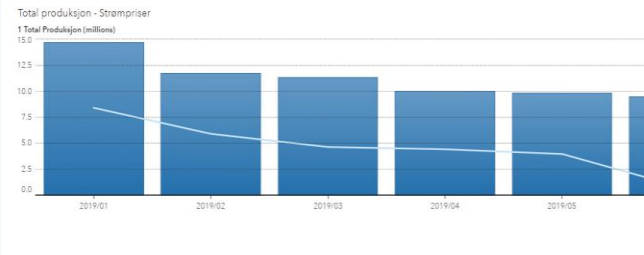


Er strømprisene korrelert med variable fra værstatistikken?

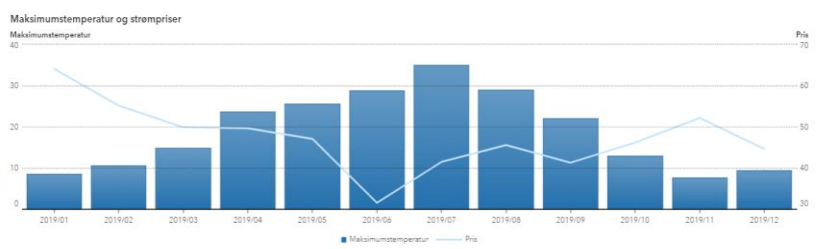


Howdan påvirker produksjon/forbruk av elektrisitet strømprisene?

Produksjon | Forbruk Rødtje Naturgass | Forbruk Industri | Forbruk Alminnelig



Maksimumstemperatur | Middelvind | Nedbar | Snedekke | Solskinnsid



Actions

- Button bar - år 2
- Automatic actions on all objects
- Object Links
- Text 4
 - Button bar - Område 1
 - Bar - DatoN 4
 - Correlation - Pris 1
 - Maksimumstemperatur
 - Middelvind
 - Nedbar
 - Snedekke
 - Solskinnsid
 - Produksjon
 - Forbruk Rødtje Naturgass
 - Forbruk Industri
 - Forbruk Alminnelig

Actions

- Button bar - Område 1
- Automatic actions on all objects
- Object Links
- Button bar - år 2
 - Text 4
 - Bar - DatoN 4
 - Correlation - Pris 1
 - Maksimumstemperatur
 - Middelvind
 - Nedbar
 - Snedekke
 - Solskinnsid
 - Produksjon
 - Forbruk Rødtje Naturgass
 - Forbruk Industri
 - Forbruk Alminnelig

Actions:

Filter

Filter

