

TANKER OM RAPPORTDESIGN OG TEMAER

- *Sådan har vi gjort i BSF*

Malou Peterson Porst - Odense Kommune, Beskæftigelses- og Socialforvaltningen

4. Marts 2021 - SAS FANS VA Netværk

ORGANISERING OG BRUGERE

VA anvendes til rapportering

Rapporter udvikles centralt i hver forvaltning af ETL/BI-udviklerne

VA-rapporterne favner forskellige behov fra nøgletal til driftsinformation, rapportering til fagsystem og HR

Brugerne er sjældent data-mind'ede

DESIGNLINJE – INTERNT VA NETVÆRK

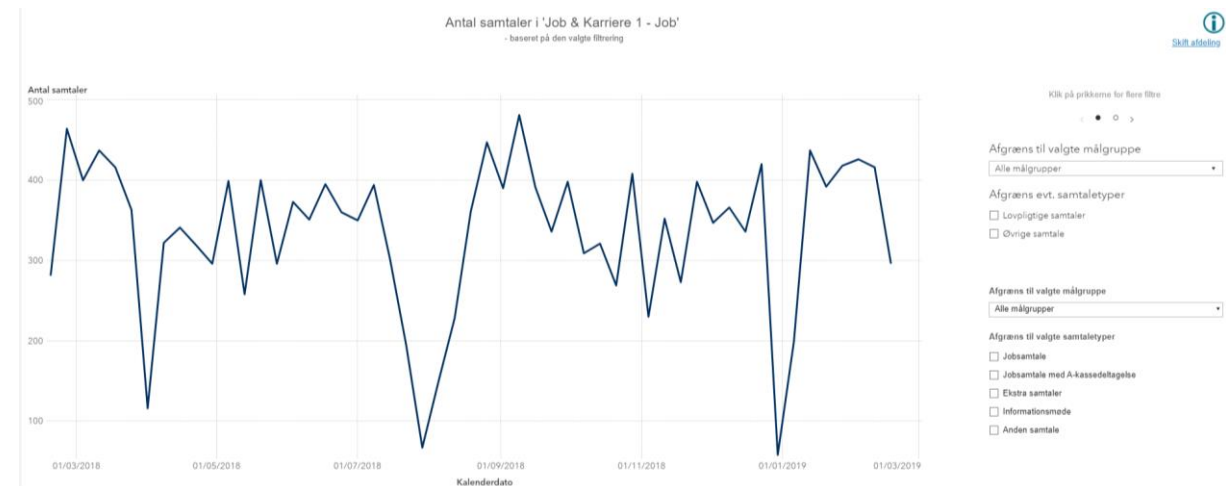
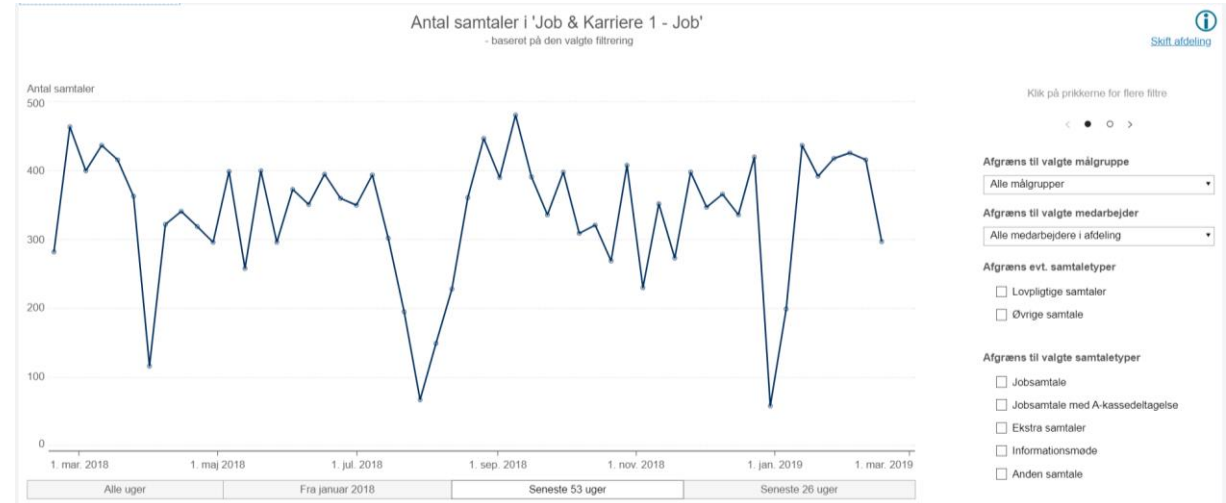
Overvejelser og aftaler

Ensartet udtryk – også på tværs af forvaltninger
‘Designguide’

Theme Designer

Tekst i mørk grå - Arial 10 (14!)

Blå-grå farveskala
(Hvid baggrund)



BSF Rapporttema

Sidetyppografier

Global Tilsidesætter

Der anvendes automatisk globale typografier i hele temaet for at opnå et ensartet udseende.

Basistema:

Marine

Nulstil to basistemastandarder

▼ Branding

Primær:

Sekundær:

Neutral:

Basisskrifttype:

Arial 14

Graftypografier

▼ Globale datafarver

Datapalet:



Måleinstrumentpalet:



Sidetyppografier

Global Tilsidesætter

▼ Krydstabulering Nulstil

Udvendig kant:

Indvendige kanter:

Kolonneoverskrifter

Tekst:

Baggrund:

Rækkeoverskrifter

Tekst:

Baggrund:

Mål sidehoveder

Tekst:

Baggrund:

Celler

Tekst:

Rækkebaggrund:

Skiftende rækkebaggrund:

Tekst til totaler:

Baggrund for totaler:

Tekst til subtotaler:

Baggrund for subtotaler:

SAS' Marine

Sidetyppografier

Global Tilsidesætter

Basistema:

Marine

Nulstil to basistemastandarder

▼ Branding

Primær:

Sekundær:

Neutral:

Basisskrifttype:

Albany AMT

Graftypografier

▼ Globale datafarver

Datapalet:



Måleinstrumentpalet:



Sidetyppografier

Global Tilsidesætter

▼ Krydstabulering Nulstil

Udvendig kant:

Indvendige kanter:

Kolonneoverskrifter

Tekst:

Baggrund:

Rækkeoverskrifter

Tekst:

Baggrund:

Mål sidehoveder

Tekst:

Baggrund:

Celler

Tekst:

Rækkebaggrund:

Skiftende rækkebaggrund:

Tekst til totaler:

Baggrund for totaler:

Tekst til subtotaler:

Baggrund for subtotaler:

RAPPORTSKABELON - ENSARTETHED OG HJÆLP TIL RAPPORTBYGGER



Ikke alt kan klares via temaet...

Skabelonrapport

Delte objekter

Evt. xml-hack (fx kun vandrette gitterlinjer)

Opbygning af rapportskabelon

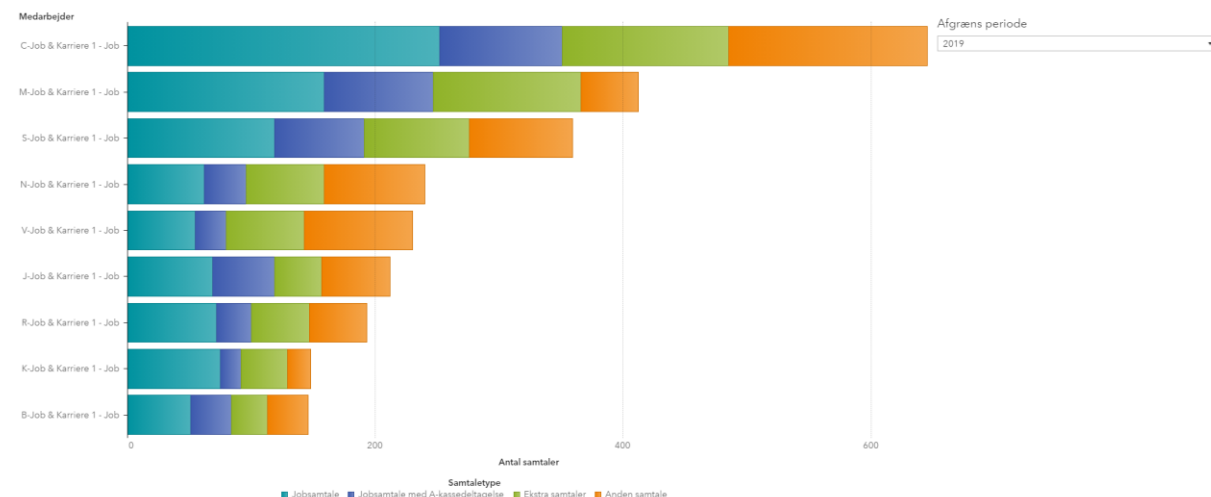
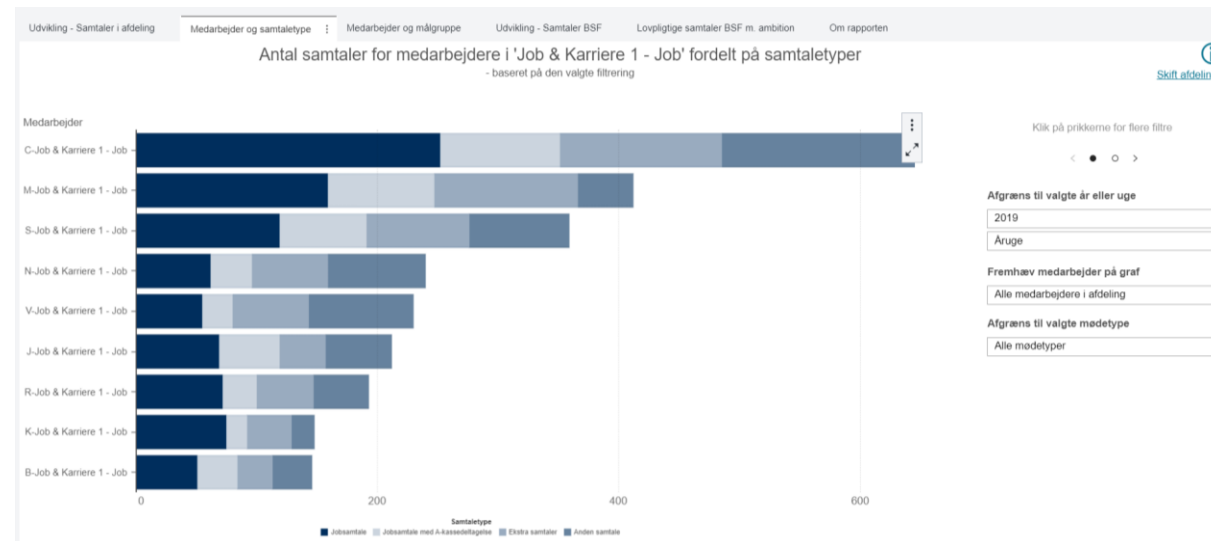
Overskrift område - *Brug af dynamiske tekster*

Graf område - *Som hovedregel kun et objekt*

Filter område - *Placering og info*

Om nøgletal - *Metadata på skjult side*

Om rapporten - *Beskrivelse og kontakt fra model*



Vælg Nøgletal

Her kan du vælge dit FLIS nøgletal og tilføje filtre på år og kommune

Hovedområde:

Afgangsprøve ▼

Nøgletalstitel:

Andel =>2 dansk læsning (alle), ... ▼

Vælg År ▼

Vælg ÅrMånedDag ▼

- Odense Kommune
- Aalborg Kommune
- Aarhus Kommune
- Københavns Kommune
- Randers Kommune

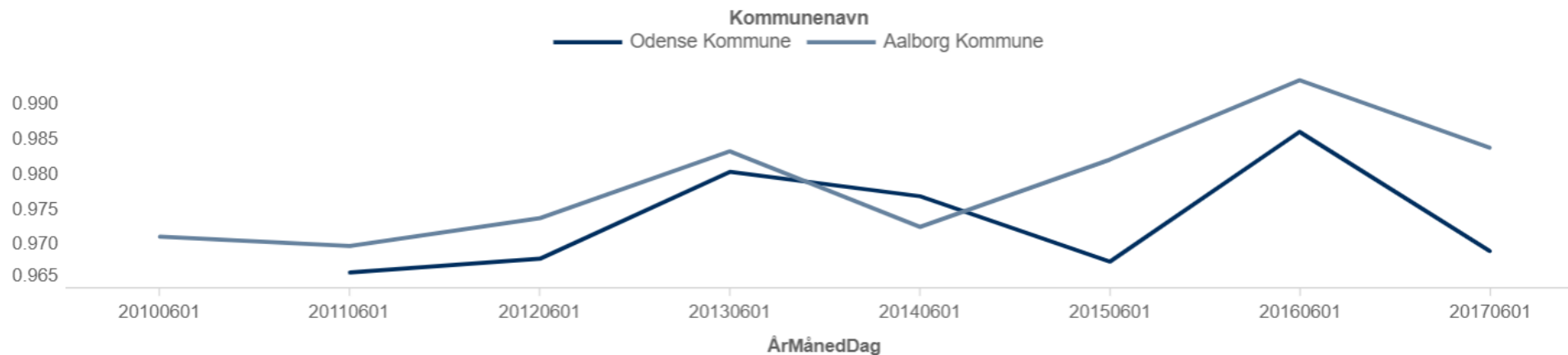


FLIS 6-by Nøgletal

Hovedområde: Afgangsprøve

Nøgletalstitel: Andel =>2 dansk læsning (alle), pct.

Enhed: Procent



		Kommunenavn ▲	Odense Kommune	Aalborg Kommune
ÅrMånedDag ▼	Enhed ▲			
20170601	Procent		0.97	0.98
20160601	Procent		0.99	0.99
20150601	Procent		0.97	0.98
20140601	Procent		0.98	0.97
20130601	Procent		0.98	0.98

Tip! Du kan finde dokumentation på nøgletallet i bjælken for oven: [Sådan er Nøgletallet opgjort](#)